



RATISBONA Handelsimmobilien

**Die Ökobau Pioniere  
für nachhaltiges Bauen**

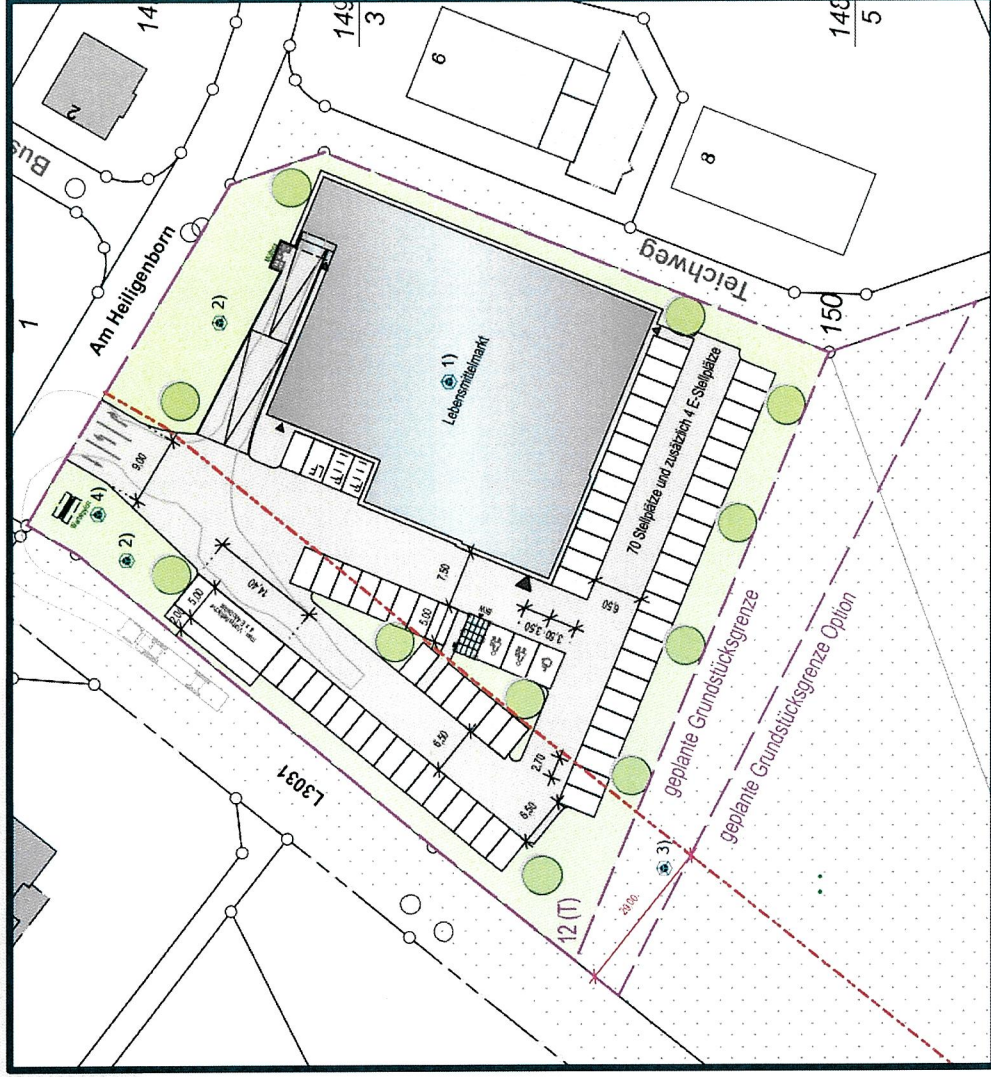
# Heidenrod



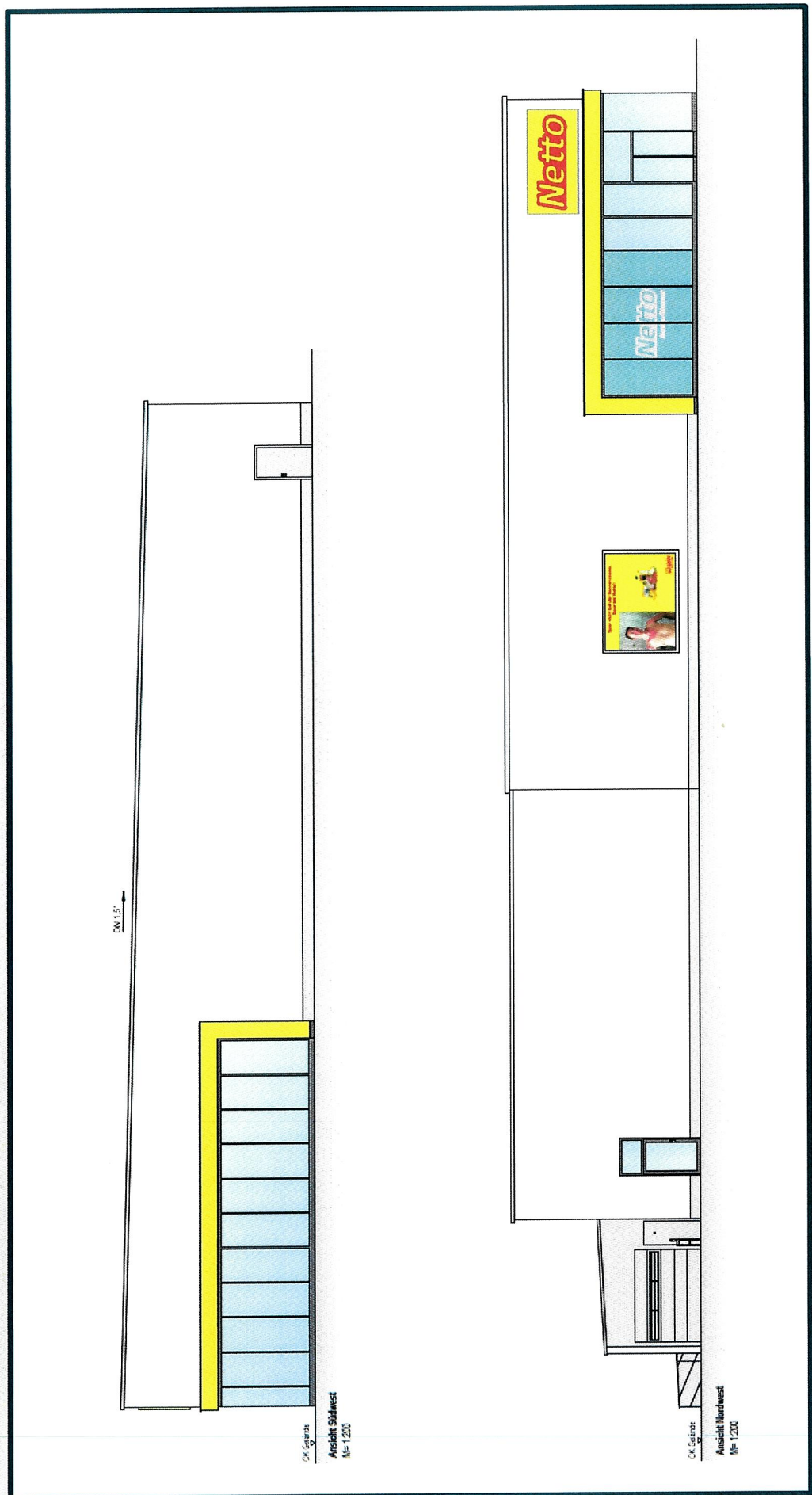
# Vorentwurfsplanung

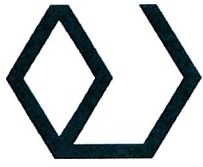
<b>BAUGRUNDSTÜCK</b>	
Grundstücksfläche	ca. 5.999 m <sup>2</sup>
begrünte Außenanlagen	ca. 1.617 m <sup>2</sup>
befestigte Außenanlagen	ca. 2.869 m <sup>2</sup>
GRZ gesamt	0,73
<b>LEBENSMITTELMARKT</b>	
VKFL	ca. 1.055 m <sup>2</sup>
Mieterfläche	ca. 1.372 m <sup>2</sup>
BGF	ca. 1.513 m <sup>2</sup>

- Nachhaltige Holzrahmenbauweise
- Sichtholz im Inneren des Marktes
- PV- Anlage auf dem Dach des Marktes
- 4-6 Ladeplätze für E- und Hybridfahrzeuge
- Stärkung der Nahversorgung und der Angebotsvielfalt



# Ein moderner NETTO – Markt für Heidenrod





# RATISBONA.ECO.BAUWEISE

DIE NACHHALTIGSTE UND GÜNSTIGSTE BAUWEISE FÜR LEBENSMITTELMÄRKTE

## ECO-Bauweise

- 55 % CO<sup>2</sup>-Einsparung im Bau
- 65 % CO<sup>2</sup>-Einsparung im Betrieb
- Kurze Bauzeiten
- Preisstabilität
- Hoher Vorfertigungsgrad

## ÖKO-EFFEKTIVE AUSSENANLAGENGESTALTUNG

- Insektenfreundlich zur Stärkung der Biodiversität
- Hitzebeständigere Staudenmischpflanzung
- Langfristig stabile Pflanzensammensetzung
- Geringer Pflegeaufwand
- Verhindert Entstehen von Unkraut
- Stärkung der Versickerungsfähigkeit der Böden



# RATISBONA.SMART.GREENKEEPING: Unser Beitrag zur Förderung der Artenvielfalt.



## Blühwiese, Kräuter-Klimarasen & Verkehrsinseleimischung

Bunt blühende, sehr artenreiche Wiesen mit unterschiedlichem Anteil an nieder- bis hochwüchsigen Arten, Unter-, Mittel- und Obergräsern bieten einen hohen Wert für Vögel und Insekten.



## Klimabäume

Der Feld-Ahorn (*Acer campestre* 'Eintrich') ist einer der besten einheimischen Klimabäume, da er besonders hitzeresistent und einmäch in der Bewässerung ist. Neben der Schmittverträglichkeit, ist Streusalz unkritisch. Zudem werden die Blüten von den verschiedensten Insekten befohlen.



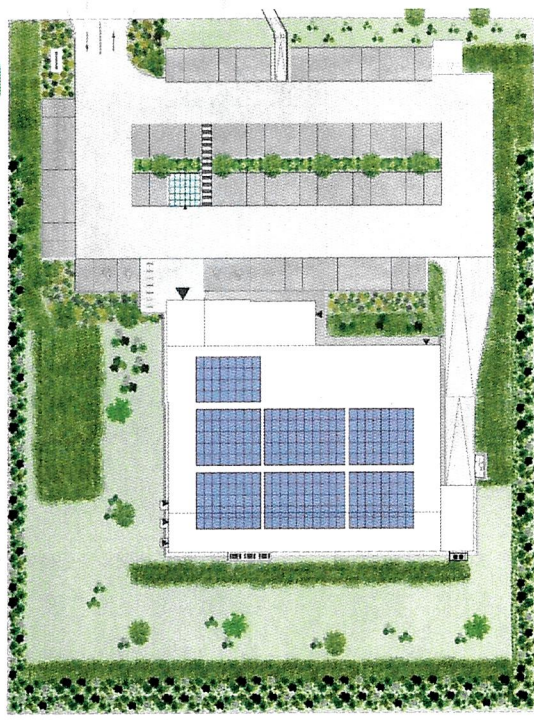
## Vogelschutzhecke

Hecken, bestehend aus naturnahen und standortgerechten Sträuchern, bieten den Vögeln Schutz, Nistmöglichkeiten und Nahrung in allen vier Jahreszeiten.



## Sickermulden

Bei der Sickermulde wurde ein Loch in die Erde gegraben und darin Pflanzen eingesetzt. Gleichzeitig ein Zuhause für Erde geschaffen werden.



## Wildbienen-Nisthilfe

Die Nisthilfen leisten einen wichtigen Beitrag zur Umweltbildung, weil das Beobachten der Wildbienen beim Nestbau einfacher möglich ist, als Bienenester in der Natur zu finden.



## Staudenmischpflanzungen

Trockenheitsresistente Staudenmischpflanzungen, die dem Klimawandel trotzen, erfreuen in der Vegetationsperiode durch ihre lange Blütezeit mit buntem Erscheinungsbild und können auch im Winter für Vögel- und Kleinlebewesen eine Nahrungsquelle bieten.



## Habitat-Schutzzonen

Habitat-Schutzzonen, bestehend aus Sandinseln oder Totholz – sowie Steinhaufen, bieten vielen unterschiedlichen Tierarten einen geeigneten Lebensraum.

# Referenzen aus unseren Projekten

